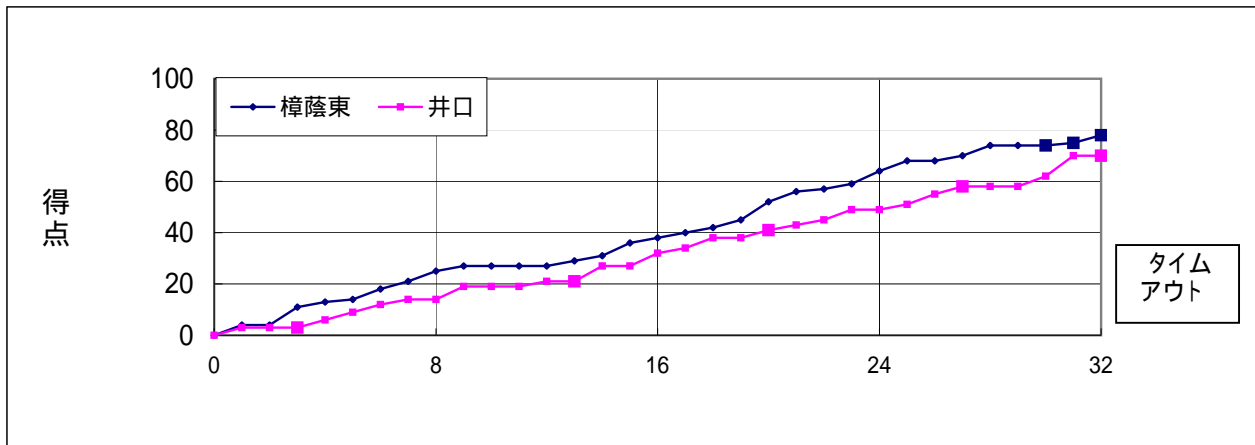


試合区分	1日目	予選リーグK	1GE5															
期日	2010年(平成22年)8月23日(月)		14:50															
会場	広島県立総合体育館																	
結果	樟蔭東 78 (大阪)	<table border="1"> <tr><td>25</td><td>-</td><td>14</td></tr> <tr><td>13</td><td>-</td><td>18</td></tr> <tr><td>26</td><td>-</td><td>17</td></tr> <tr><td>14</td><td>-</td><td>21</td></tr> <tr><td>-</td><td>-</td><td>-</td></tr> </table>	25	-	14	13	-	18	26	-	17	14	-	21	-	-	-	70 井口 (広島)
25	-	14																
13	-	18																
26	-	17																
14	-	21																
-	-	-																
審判	主審 渡部 睦	副審 柴田 誠尚																



樟蔭東

No.	選手氏名	得点	3P	2P	FT	F
4	* 森山 夏未 (C)	17	0	7	3	0
5	* 西山 詩乃	18	2	4	4	1
6	尾川 実梨	-	-	-	-	-
7	* 金森 百恵	2	0	1	0	1
8	新村 晴香	0	0	0	0	1
9	* 高島 里紗	12	1	4	1	1
10	壇 真帆	0	0	0	0	0
11	出口 恵巳	0	0	0	0	0
12	* 手島 萌実	11	1	4	0	1
13	林 遥香	10	0	5	0	1
14	宮本 千佐都	0	0	0	0	1
15	木下 奈津	2	0	1	0	0
16	西岡 里紗	0	0	0	0	0
17	熊田 瑠佳	-	-	-	-	-
18	森平 つぐみ	6	0	2	2	1
コーチ	青木 徹					
	合計	78	4	28	10	8

井口

No.	選手氏名	得点	3P	2P	FT	F
4	* 上長 美菜 (C)	26	5	5	1	5
5	* 藤原 美月	10	0	5	0	4
6	* 三浦 知華	9	3	0	0	2
7	* 御手洗 美優	5	1	1	0	4
8	網岡 愛美	-	-	-	-	-
9	永瀬 涼	-	-	-	-	-
10	日高 優咲	-	-	-	-	-
11	浅水 彩花	-	-	-	-	-
12	宮崎 菜摘	-	-	-	-	-
13	* 山本 雅	18	3	4	1	3
14	満足 星華	2	0	1	0	0
15	谷本 涼子	-	-	-	-	-
16	平本 里奈	-	-	-	-	-
17	横本 聖奈	0	0	0	0	0
18	石田 優衣	0	0	0	0	1
コーチ	小田 実					
	合計	70	12	16	2	19

*...スターター (C)...キャプテン 3P...3点シュート 2P...2点シュート FT...フリースロー F...ファウル

戦評

1Q、樟蔭東オールコートマンツーマンDefに対して井口は樟蔭東 # 5 に対してのボックスワンDefで始まる。樟蔭東は # 9 のミドルシュートで先制し、激しいDefからスティールを積極的に狙い、速攻で得点を増やす。井口はアウトサイドシュートを中心に追いついていくが、なかなか差を詰めることができず 25 - 14 樟蔭東リードで終了。2Q、樟蔭東 # 13 のパスカットからの速攻と井口 # 4 の 3P が入ったところから、両チームとも得点が止まる。残り 4 分井口 # 7 のゴール下シュートによりようやく得点が動く。樟蔭東は激しいDefからの速攻により確実に得点を伸ばしていき、井口は速いパス回しから # 4、# 13 の 3P を中心とした必死の追い上げにより 38 - 32 で前半終了。

3Q 井口は # 4 のシュートなどで得点を重ねる。しかし、残り 4 分から樟蔭東は、より激しくオールコートプレスを仕掛けたことによりスティールからの速攻が増え、点差を広げていく。井口も 2 - 2 - 1 のオールコートプレスで積極的にボールを奪いにいくが、思うように点差が詰められず 64 - 49 で終了。4Q は残り 6 分にファウルアウトで # 4 を欠いた井口だがチーム一丸となり積極的なDefを仕掛け、# 13 の 3P を含む連続 9 得点により残り 1 分で 70 - 74 と追い上げる。しかし、樟蔭東は粘り強いDefにより逆転を許さず 70 - 78 で樟蔭東が逃げ切り終了。敗れはしたものの、井口のシュート力や最後までボールを追い続ける姿が大変印象的だった。

記載者 伊木 勇介 (所属) 広島